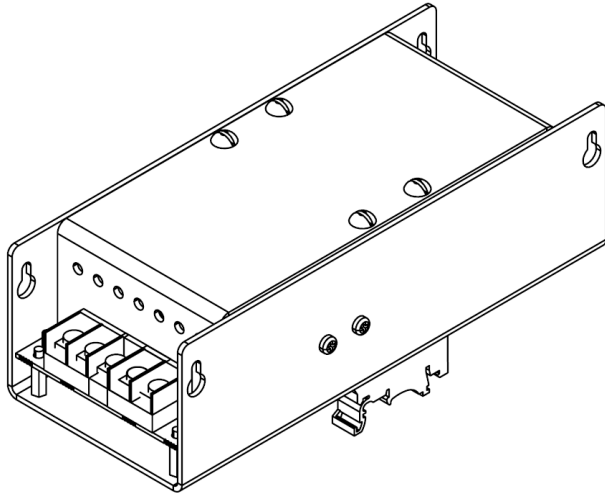


MANUAL DE INSTRUÇÕES

CARREGADOR INTELIGENTE DE BATERIA BIVOLT

G-BC BIVOLT

REV.00



O Carregador Inteligente de Bateria Bivolt G-BC foi projetado e construído com tecnologia moderna e possui excelente desempenho e alta eficiência, sendo ideal para uso industrial, doméstico, náutico ou qualquer outra aplicação que envolva baterias chumbo-ácido de 12V ou 24V em seu sistema.

O carregador é do tipo chaveado em alta frequência, sua saída é totalmente controlada, onde a bateria recebe corrente constante durante a carga.

Sua caixa de alumínio torna o produto leve e possui suportes para fixação em trilhos de quadro elétrico.

Onde pode ser empregado:

Carregamento de baterias de chumbo-ácido de:
bancos de baterias de grupos geradores, carregamento de baterias automotivas em auto elétricas.

INFORMAÇÕES TÉCNICAS G-BC BIVOLT

CARACTERÍSTICAS		
Entrada AC	Tensão de Alimentação (VAC)	90 à 240VAC
	Frequência de operação	60Hz
Corrente de Entrada AC	Quando em 12VDC	0,7A em 127VAC 0,5A em 220VAC
	Quando em 24VDC	1A em 127VAC 0,7A em 220VAC
Saída DC	Tensão de saída:	12 ou 24VDC
	Tensão Máxima de saída:	13,8 ou 27,6VDC
Corrente DC	Saída 12VDC:	0 ~ 4A
	Saída 24VDC:	0 ~ 2A

FUNCIONAMENTO

Comportamento dos LEDs:

Led Vermelho: Carregador de bateria ligado.

Led Verde: Carregando a bateria.

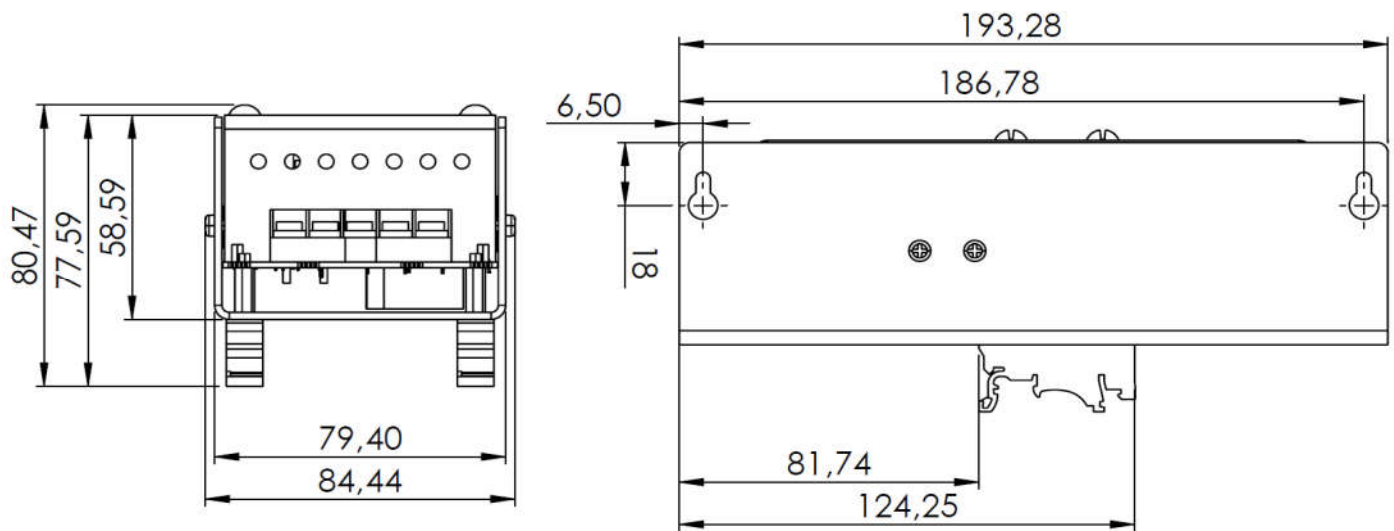
Led Amarelo: Defeito / Falha de operação.

Modo de Operação:

O Carregador Inteligente de Bateria Bivolt (G-BC) trabalha em alta frequência de chaveamento, com sistema de carga inteligente e opera da seguinte forma:

Se a carga da(s) bateria(s) estiver com menos de 90% da capacidade nominal, o carregador fornecerá a corrente máxima de carga para a(s) bateria(s) até que a(s) mesma(s) atinjam mais de 90% de sua capacidade, passando então a reduzir este nível de carga até atingir a fase de flutuação (carga de alguns miliamperes) que servirá apenas para a manutenção da carga máxima da(s) bateria(s).

Ao ser exigido qualquer consumo da(s) bateria(s), o carregador entrará automaticamente e passará a fornecer a corrente solicitada até o máximo de sua capacidade, sendo que cessado o consumo, a carga se necessário, será completada e retornará novamente a condição de flutuação.

DIMENSÕES E INSTALAÇÃO**Esquema de ligação:**